

Městský úřad Jindřichův Hradec

odbor dopravy
Klásterská 135/II, 377 22 J. Hradec

Č.j.: DOP/1956/22/KJ
V.J. Hradci 11.01.2022

tel. 384 351 273; e-mail: kratky@jh.cz
Vyřizuje: Jaroslav Krátký

STANOVENÍ MÍSTNÍ ÚPRAVY PROVOZU OPATŘENÍ OBECNÉ POVAHY Veřejná vyhláška

Městský úřad Jindřichův Hradec odbor dopravy jako věcně a místně příslušný obecní úřad podle § 124 odst. 5 zákona č. 361/2000 Sb., o provozu na pozemních komunikacích, v platném znění,

s t a n o v u j e
právnícké osobě

Obec Člunek, Člunek 21, 378 33 Nová Bystřice, IČ: 00246468

podle § 77 odst. 1 písm. c) zákona č. 361/2000 Sb., o provozu na pozemních komunikacích, v platném znění, místní úpravu provozu **na silnici III/12855 a místní komunikaci p. č. 23/44 a 3871 v k. ú. Člunek**, takto:

1. Na silnici III/12855 bude obousměrně umístěno dopravní značení B 29 a značení P 4 bude posunuto směrem ke křižovatce se silnicí II/164. Na místní komunikaci p. č. 23/44 bude vyznačeno vodorovné dopravní značení V 10f (vyhrazené parkoviště pro vozidlo přepravující osobu těžce postiženou nebo osobu těžce pohybově postiženou) + V 10b (5 kolmých parkovacích míst) a svislé dopravní značení IP 12 (vyhrazené parkoviště) + O 1 a IP 11b (parkoviště kolmé) + E 8d (13m) + E 9 (druh vozidla – osobní), dále bude vyznačeno dopravní značení Z 9, které bude vyznačeno na studnu ležící na pozemku místní komunikace p. č. 3871. Dopravní značení Z 9 bude vyznačeno po celém obvodu studny.
2. Podmínky provedení místní úpravy provozu:
 - a. Dopravní značení proved'te jako: stálé svislé.
 - b. dopravního značení: základní rozměrová řada.
 - c. Provedení dopravního značení: reflexní.
 - d. Provedení dopravního značení, jeho umístění, ukotvení a uchycení bude odpovídat příslušným předpisům, zejména:
 - vyhláске MDS č. 294/2015 Sb., kterou se provádí pravidla provozu na pozemních komunikacích a úprava a řízení provozu na pozemních komunikacích, v platném znění,
 - ČSN EN 12899-1 Stálé svislé dopravní značení,
 - TP 65 Zásady pro dopravní značení na pozemních komunikacích, II. vydání
 - TP 133 Zásady pro vodorovné dopravní značení na pozemních komunikacích
3. Dopravní zařízení bude osazeno neprodleně.

O d ů v o d n ě n í :

Stanovení místní úpravy se vydává na základě návrhu dopravního zařízení obce Člunek doručeného dne 25.10.2021 z důvodu zřízení parkovací plochy na místní komunikaci p. č. 23/44 a doplnění dopravního značení v oblasti křížení silnic II/164 a III/12855. K předloženému návrhu se vyjádřila Policie ČR dne 22.10.2021.

P o u ě n í :

Podle § 173 odst. 2 správního řádu nelze proti opatření obecné povahy podat opravný prostředek. Opatření obecné povahy nabývá účinnosti patnáctým dnem po dni vyvěšení veřejné vyhlášky.

MĚSTSKÝ ÚŘAD
Jindřichův Hradec
PSČ 377 22
8-5



vedoucí odboru dopravy
Městského úřadu J. Hradec
Ing. Zbyněk Heřman

Obdrží:

Obec Člunek, Člunek 21, 378 33, Nová Bystřice

Na vědomí:

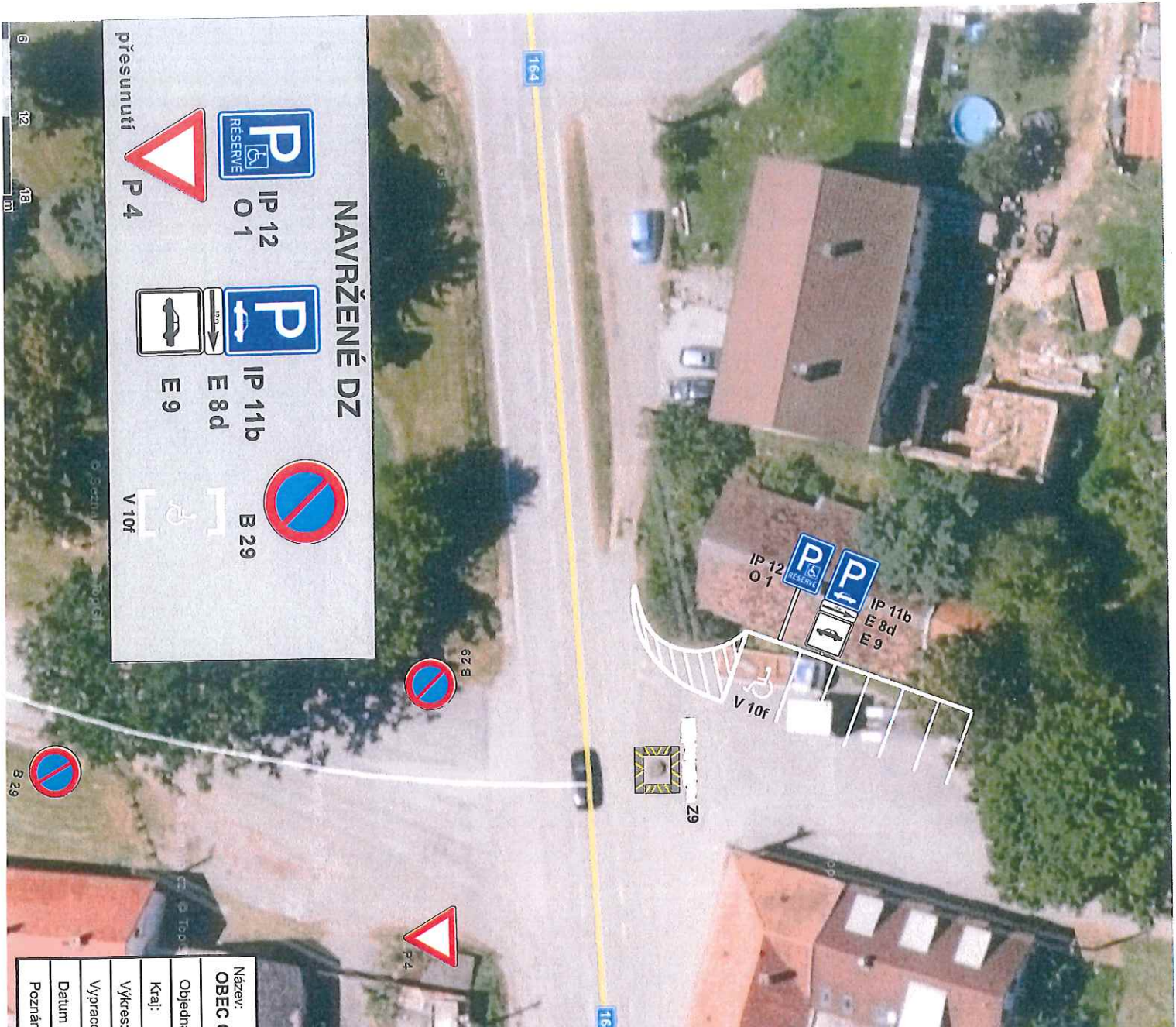
KŘPJčK, Územní odb. J. Hradec, DI, Nádražní 567/II, 377 46 J. Hradec

Správa a údržba silnic Jihočeského kraje, Jarošovská 1126/II, 377 01 J. Hradec

Obec Člunek žádáme o vyvěšení veřejné vyhlášky na úřední desce města a následnému zaslání zpět Městskému úřadu Jindřichův Hradec odboru dopravy.

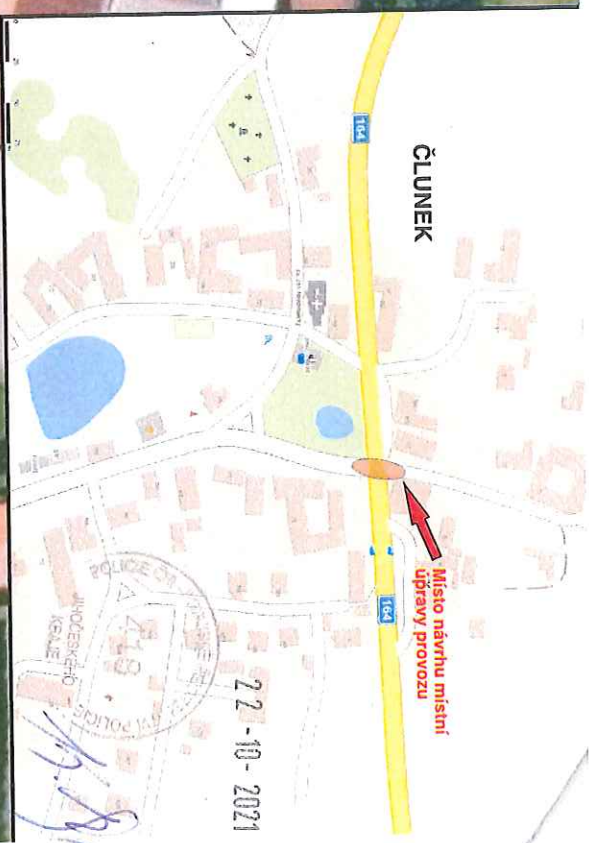
Vyvěšeno dne

Sejmuto dne



NAVŘEŽENÉ DZ

IP 12
O 1
 IP 11b
E 8d
E 9
 B 29
 P 4
 8 29
 V 10f
 přesunutí



Název: OBEC ČLUNEK - DOPLNĚNÍ MÍSTNÍ ÚPRAVY PROVOZU	
Objednatel:	OBEC ČLUNEK
Kraj:	JIHOČESKÝ
Výkres:	PROJEKT DOPLNĚNÍ MÚP ČLUNEK
Vypracoval:	PETR KAŠPAR
Datum :	ŘÍJEN 2021
Poznámky:	

Součást stanovení
 Městského úřadu Jindřichův Hradec
 Odbor dopravy
 Č.j.: *DS/MS/22/122*
 Ze dne *11.1.2022*
 Podpis *Petr Kašpar*
 s-2



Ing. Bc. Petr KAŠPAR
 auditor bezpečnosti pozemních komunikací

adresa: Schwaigrova 57/III
 377 01 Jindřichův Hradec
 tel.: +420 725 046 914
 e-mail: abpk@post.cz
 IČO: 09096230